

DOSSIER PRODUCTION MUCEM

2025

BLANCARD LILIAN,
WALASZEK WALDEMAR,
COMBET LAURENT,
MORIN-HROMIS CYPRIEN

(1) PITCH

(2) ÉQUIPE

(3) NOTES D'INTENTION

(4) DÉCOUPAGE TECHNIQUE

(5) STORYBOARD

(6) SCÉNARIO

(7) LIEU DE TOURNAGE

(8) ÉQUIPEMENT

PITCH

CE REPORTAGE EXPLORE LE LIEN ENTRE LA CULTURE ET L'ÉCOLOGIE AU TRAVERS DU MUCEM. EN PASSANT PAR SON ARCHITECTURE, SON ATTACHE AU DÉVELOPPEMENT DURABLE AINSI QUE SES ACTIVITÉS DE SENSIBILISATION. NOUS PRÉSENTERONS LES ENJEUX DE DEMAIN DANS LES MILIEUX ARTISTIQUES ET CULTURELS.

GRÂCE A L'INTERVIEW DE RUDY RICCIOTI, ARCHITECTE DU MUCEM, ET DE NOTRE VISITE AU MUCEM, DÉCOUVRONS LE RÔLE DU MUSÉE DANS CE LIEN ENTRE CULTURE ET TRANSITION ÉCOLOGIQUE.

(1)

SYNOPSIS DU PROJET

ÉQUIPE

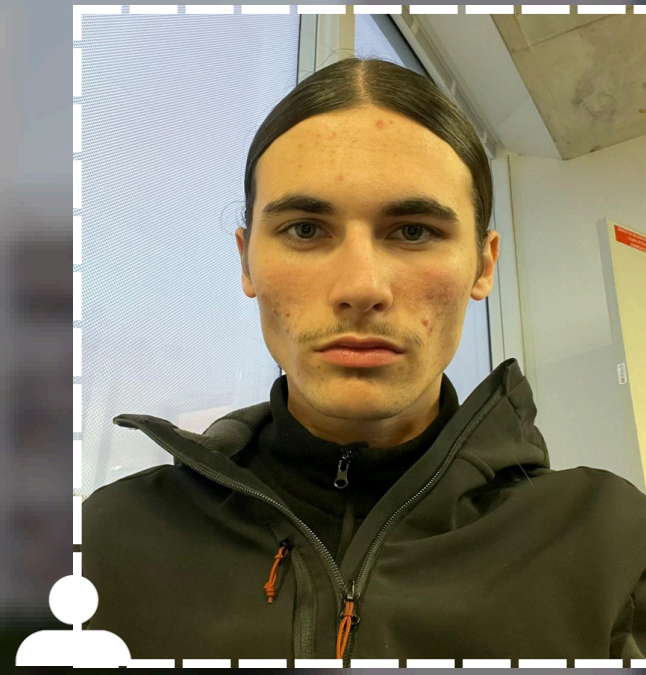


BLANCARD LILIAN

- CHEF CADREUR

- MONTEUR
- INTERVIEWER

**WALASZEK
WALDEMAR**



COMBET LAURENT

- INGÉNIEUR SON
- CADREUR

- RÉALISATEUR
- INTERVIEWER

**MORIN-HROMIS
CYPRIEN**



(2)

NOTES D'INTENTION

Nous voulons, à travers ce reportage, montrer comment le Mucem s'intéresse aux questions écologiques, et faire découvrir au public qu'un musée peut lui aussi jouer un rôle dans la protection de l'environnement.

Souvent, on parle d'écologie dans des conférences, des films ou des événements spécialisés, mais beaucoup moins dans les lieux culturels. Pourtant, le Mucem propose des expositions et des actions qui parlent de notre relation à la nature, aux ressources et à notre façon de consommer autour de la Méditerranée.

Dans ce reportage, nous mettrons en avant la manière dont le Mucem aborde ces sujets : comment il valorise les cultures méditerranéennes face aux changements climatiques, quelles pratiques plus respectueuses de l'environnement met il en place, et quels messages ses expositions cherchent à transmettre.

Notre but est de montrer que l'écologie n'est pas seulement une question scientifique ou militante, mais aussi un sujet culturel qui concerne notre quotidien et notre façon de vivre.

(3)

DÉCOUPAGE TECHNIQUE

1. PRÉSENTATION DU MUCEM ET DE SA STRUCTURE

- 1.1 - PLAN D'INTRODUCTION DU MUCEM EXTÉRIEUR + VOIX OFF
- 1.2 - PLAN DEVANT LE MUCEM AVEC PRÉSENTATEUR/NARRATEUR
- 1.3 - PLAN INTERIEUR DANS MUCEM → SERT À INTRODUIRE RUDY

2. INTERVIEW RUDY RICCIOTTI (DONNE LES RÉPONSES SUR LE MUCEM)

- 2.1 - PLAN STREETVIEW ZOOM SUR CASSIS ET PRÉSENTATION DU LIEU
- 2.2 - PLAN DE PRÉSENTATION DE RUDY RICCIOTTI
- 2.3 - TÉMOIGNAGE DE RUDY RICCIOTTI (+ OU - LONG)

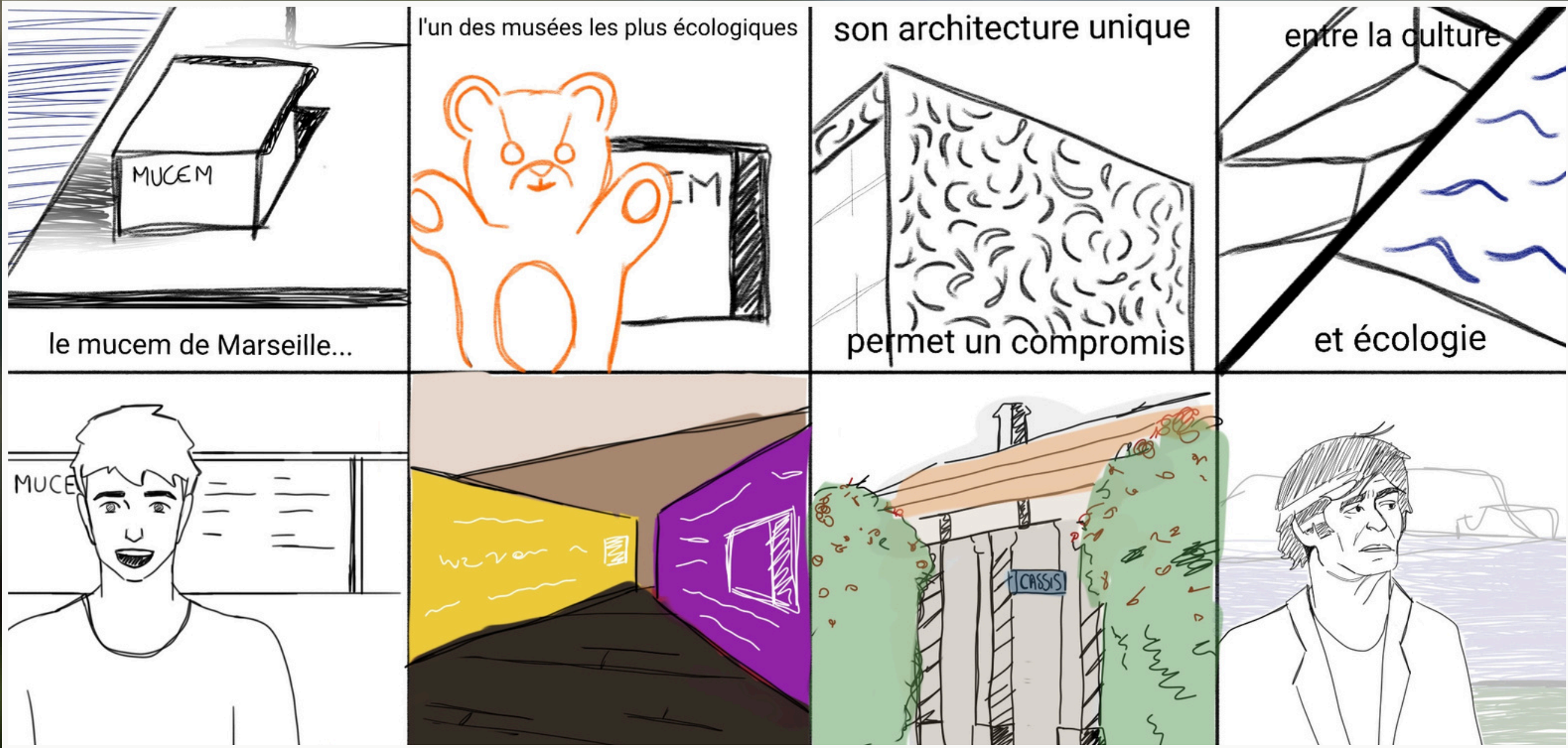
3. LE FONCTIONNEMENT INTERNE DU MUCEM SUR L'ÉCOLOGIE

- 3.1 - PLAN DU MUCEM INTERIEUR (VOIX OFF PRÉSENTE LES ACTIONS DU MUCEM)
- 3.2 - INTERVIEW TOM SUR LA COM DU MUCEM AUTOUR DE L'ÉCOLOGIE
- 3.3 - PLAN DE CONCLUSION

(4)

** LIBERTÉ D'INTÉGRÉ DES PLANS SPONTANÉS SUR PLACE.*

STORYBOARD



(5)

SCÉNARIO

VOIX OFF = Présentation du MUCEM et de ses activités culturelles, son investissement écologique avec différents plans d'extérieurs.

Présentateur = Devant le MUCEM, marche vers la caméra. Le présentateur décrit un fonctionnement particulier et développe sur l'aspect écologique du MUCEM, que ce soit dans sa construction, son fonctionnement actuel et son rayonnement écologique au travers de ses activités.

Plan interne dans le MUCEM, amène à parler de son concepteur, Rudy Ricciotti et de le présenter brièvement avant le prochain plan d'interview.

Plan Streetview sur Cassis et présentation en **VOIX OFF** de la ville et de la villa de Rudy.

Plan de Rudy Ricciotti, muet et où la VOIX OFF finit sa présentation avant d'enchaîner sur une coupure/plan suivant où l'interview commence.

Arrangé les réponses de Rudy à nos réponses au montage pour former un contexte et éclairé la spectateur sur la dimension écologique et culturel.

(6)

SCÉNARIO

Image de fond de l'intérieur du MUCEM (plan différent d'avant) si possible, prendre des plans d'atelier présent sur place, ou d'expositions. Si possible également pouvoir filmer le fonctionnement du MUCEM dans son recyclage et la réutilisation de l'eau et de la conservation des oeuvres. **VOIX OFF** qui présente en profondeur les actions du MUCEM.

Interviewer personnes responsables de la communication du MUCEM sur les réseaux (autour de l'écologie) et interroger quelqu'un de haut placé si possible afin de comprendre le fonctionnement de tout ça de vive voix.

Plan de Conclusion sur le MUCEM et ses alentours.

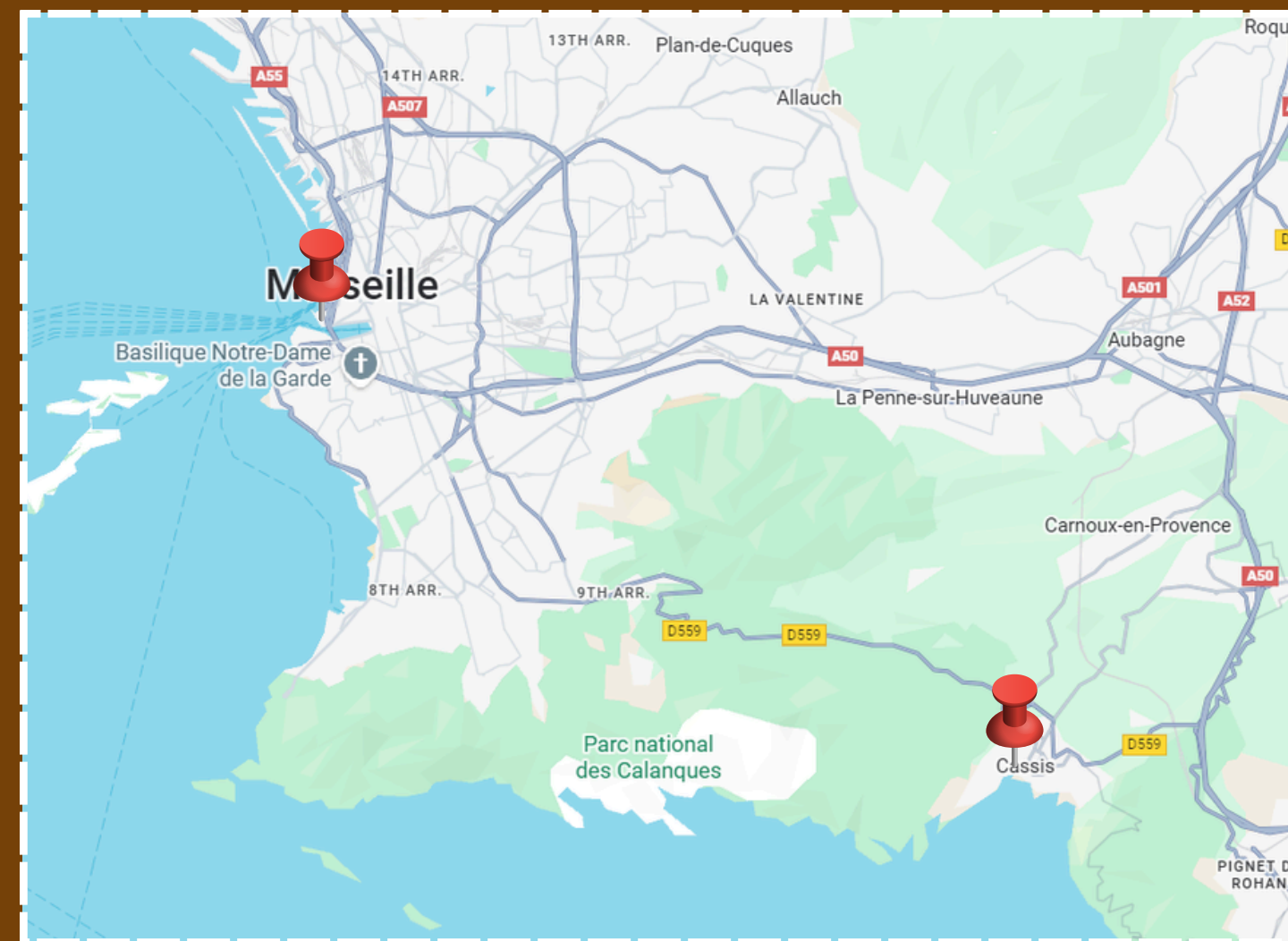
(6)

LIEU DE TOURNAGE

LES PLANS PRINCIPAUX SERONT TOURNÉS AU MUCEM SITUÉ SUR LE VIEUX PORT DE MARSEILLE, LE PLACEMENT GÉOGRAPHIQUE DU MUSÉE PERMET UNE BONNE LUMIÈRE À LA CAMÉRA.

L'INTERVIEW DE RUDY RICCIOTTI AURA LIEU QUANT-À ELLE À CASSIS. NON LOIN DE LA CITÉ PHOCÉENNE DIRECTEMENT DANS LA VILLA DE L'ARCHITECTE. AU SEIN DE SON JARDIN AFIN D'AVOIR LA MEILLEUR EXPOSITION AU RENDU VIDÉO.

(7)



ÉQUIPEMENT

- 2 × Batterie CANON LP-E6N (80D)
- 1 × CANON 80D (PACK 4 OBJECTIFS)
- 1 × Carte SD SANDISK 64 go
- 1 × CASQUE
- 1 × Chargeur CANON LC-E6 pour LP-E6 (80D - R7)
- 1 × Micro-cravatte SENNHEISER H/F
- 1 × Stabilisateur Dji Osmo Mobile 2
- 1 × TREPIED MANFROTTO Léger

(8)

RÉFÉRENCES

BRUT - YOUTUBE



TF1 - YOUTUBE

